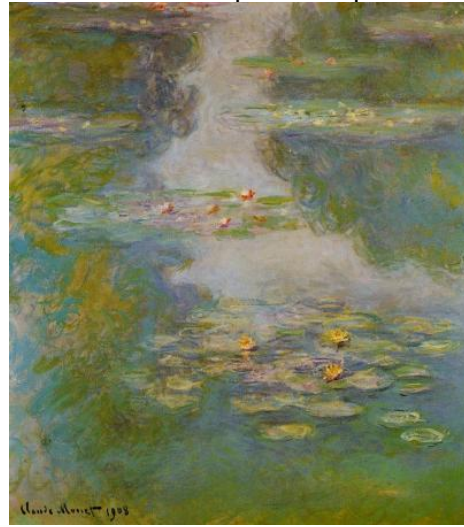


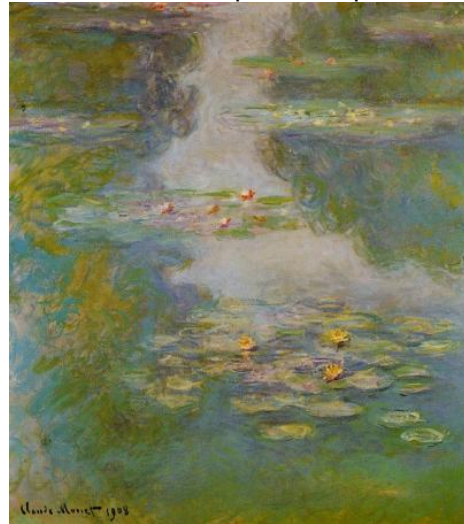
	noms	verbes	adjectifs	Mots invariables
Groupe 1 : Rouge ou orange	Le début Une carrière Une ombre Une scène L'intérieur Une époque	Employer Peindre Evoquer Dominer	impressionniste Sombre Réaliste Noir(e)	Alors En vogue
Groupe 2 : jaune	Un art Une utilisation Un motif Un recours	Abandonner se fonder sur utiliser devoir dessiner	Sombre Lui-seul Eux-seuls Elle-seule Elles-seules	Puis Même Totalelement Sans moi
Groupe 3 : vert	Une série L'essentiel Un motif Un aspect Un moment Un lambeau Un mouvement	S'altérer Se refléter	chaque	à propos de à cause de

Claude Monet : un peintre impressionniste



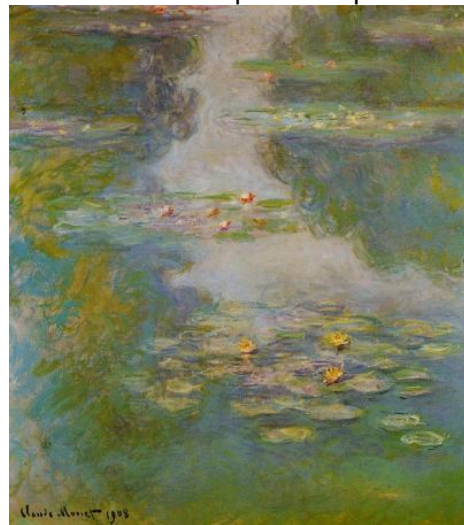
	noms	verbes	adjectifs	Mots invariables
Groupe 1 : Rouge ou orange	Le début Une carrière Une ombre Une scène L'intérieur Une époque	Employer Peindre Evoquer Dominer	impressionniste Sombre Réaliste Noir(e)	Alors En vogue
Groupe 2 : jaune	Un art Une utilisation Un motif Un recours	Abandonner se fonder sur utiliser devoir dessiner	Sombre Lui-seul Eux-seuls Elle-seule Elles-seules	Puis Même Totalelement Sans moi
Groupe 3 : vert	Une série L'essentiel Un motif Un aspect Un moment Un lambeau Un mouvement	S'altérer Se refléter	chaque	à propos de à cause de

Claude Monet : un peintre impressionniste



	noms	verbes	adjectifs	Mots invariables
Groupe 1 : Rouge ou orange	Le début Une carrière Une ombre Une scène L'intérieur Une époque	Employer Peindre Evoquer Dominer	impressionniste Sombre Réaliste Noir(e)	Alors En vogue
Groupe 2 : jaune	Un art Une utilisation Un motif Un recours	Abandonner se fonder sur utiliser devoir dessiner	Sombre Lui-seul Eux-seuls Elle-seule Elles-seules	Puis Même Totalelement Sans moi
Groupe 3 : vert	Une série L'essentiel Un motif Un aspect Un moment Un lambeau Un mouvement	S'altérer Se refléter	chaque	à propos de à cause de

Claude Monet : un peintre impressionniste



Claude Monet : un peintre impressionniste

1/ Au début de sa carrière, Claude Monet emploie des couleurs sombres et des ombres noires. Il peint surtout des scènes en intérieur. Ses tableaux évoquent alors la peinture réaliste, en vogue à l'époque et dominée par Gustave Courbet. 36

2/ Puis il abandonne les couleurs sombres et le noir, même dans les ombres. Son art se fonde totalement sur l'utilisation des couleurs, qui doivent à elles-seules dessiner les motifs du tableau, sans avoir recours à la ligne. 74

3/ Il écrit à propos de sa série des Nymphéas : "L'essentiel du motif est le miroir d'eau dont l'aspect s'altère à chaque moment, à cause des lambeaux de ciel qui s'y reflètent, et qui lui donnent sa lumière et son mouvement. " 114